

แล้วเราจะรู้ได้อย่างไร

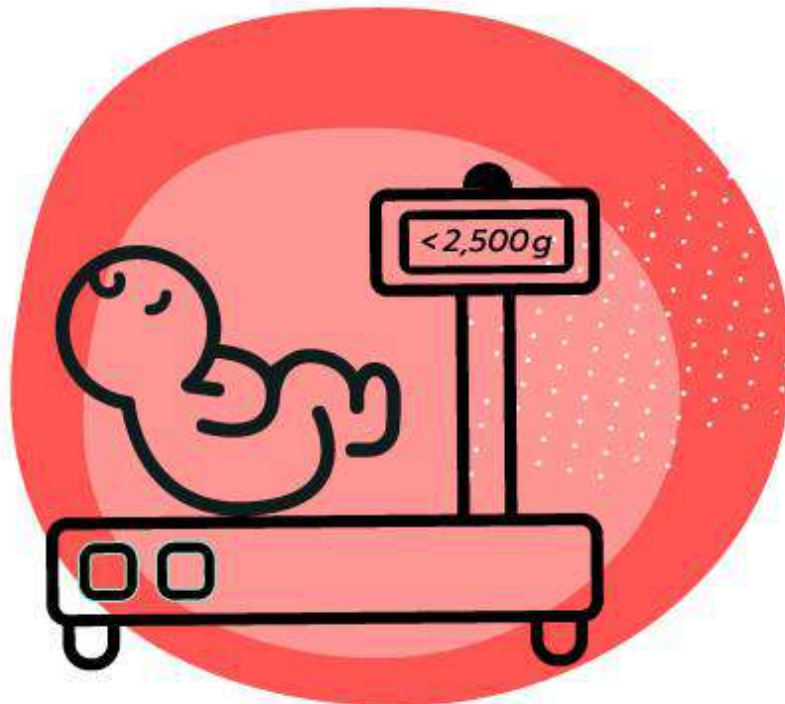
ว่าจะ**คลอด**
ก่อนกำหนด



ทารกคลอดก่อนกำหนด คือ

ทารกที่คลอดเมื่อแม่มีอายุครรภ์
น้อยกว่า **37** สัปดาห์

อาจทำให้ทารกมีน้ำหนักน้อยกว่า
2,500 กรัม



อาการเจ็บครรภ์ก่อนกำหนด มีดังนี้

- ปวดเกร็งท้องคล้ายปวดประจำเดือน

- ปวดหน่วงในอุ้งเชิงกราน หรือรู้สึกคล้ายกับการกด้นลงมา

- มดลูกหดรัดตัวแรงและถี่มากขึ้น มากกว่า 4 ครั้งใน 1 ชั่วโมงหรือทุก 10 นาที

- มีสารคัดหลั่งออกจากช่องคลอด อาจเป็นมูก มูกปนเลือด เลือด หรือน้ำคร่ำ

- ปวดบริเวณต้นขา หรือหลังช่วงล่างอย่างสม่ำเสมอ





เรื่องน่ารู้

คลอดก่อนกำหนด



HITAPTHAILAND



HITAP_THAI



HITAP_THAI

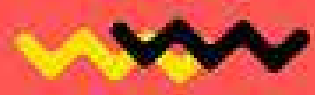


HITAP.NET



HITAP_THAILAND

HITAP



ปี 2561 การรกเกิดใหม่
ทุก 10 คน จะมีการรก
คลอดก่อนกำหนด 1 คน



หากอายุครรภ์น้อยกว่า **34** สัปดาห์
และการกมีน้ำหนักน้อยกว่า **2,100** กรัม



อวัยวะต่างๆ มักจะทำงานไม่สมบูรณ์ เช่น

• การย่อยและดูดซึมอาหารไม่สมบูรณ์

• ติดเชื้อในกระแสเลือด

• ตัวเหลือง

• ปอดไม่เติบโตพอที่จะหายใจได้ตามปกติหายใจลำบาก



• ต้องได้รับการดูแลในห้องอภิบาลทารกแรกเกิดวิกฤติ

